



Mairie de RUAUDIN
36, rue Principale
72230 RUAUDIN

Tél. (02) 43 75 75 75
Fax (02) 43 75 34 97

Dépliant réalisé par SICHEZ M. dans le cadre de son BTS Tourisme

Remerciements à Ruaud'Anim, JSR et ASR, M. Grémillon et

Ville de

Ruaudin

S A R T H E

A deux pas du Mans...
Calme et
Douceur de vivre



RUAUDIN est une charmante commune qui vit à 10 km du centre du **Mans** et à 4 km de ses premières maisons. Changé, Parigné-l'Évêque, Brette-les-Pins, Teloché et Mulsanne limitent son territoire.

Ruaudin s'étend sur 1370 ha et atteint par endroit des hauteurs de 50 à 60 m par rapport au niveau de la mer. Le Roule Crottes (autrefois appelé le ruisseau de Fourgas), l'Arche aux Moines, le Ruisseau des Bondes et le ruisseau des Boires sont les quatre cours d'eau qui irriguent le village.

Sur l'espace de **Ruaudin** s'étendent 1/3 de bois de pins, bouleaux ou landes, et 2/3 de prairies ou cultures diverses. Les champs de céréales, maïs, pommes de terre et cultures fourragères sont exploités par quelques agriculteurs. Quant aux nombreuses prairies naturelles, elles sont utilisées par des herbagers extérieurs à la commune (bouchers - commerçants en bestiaux) mais aussi par de multiples éleveur-entraîneurs de chevaux de selle.

...



28. - La Sarthe. - RUAUDIN. - Le Milieu du Bourg (8 kil. du Mans)

GENÈSE

Ruaudin, dont le nom latin indique un possesseur, a vu sa dénomination modifiée au fil des siècles. La commune est nommée en 1175 post Ruauden pour aboutir en 1695 à Ruaudin en Belin, en passant par Parrochia de Ruaudeno en 1252 et Ecclesia de vico Decani en 1508. **Ruaudin** est l'ancienne paroisse du diocèse du **Mans**. Saint-Pierre est le patron de la ville. Cette charmante commune est perçue comme district du **Mans** en 1787 et devient finalement en l'an X et le 3^o canton du **Mans**, après avoir appartenu au canton de Parigné-l'Évêque en l'an III.

Actuellement, **RUAUDIN** fait partie du Canton **Le Mans Sud Est** et de l'arrondissement du **Mans**.

...



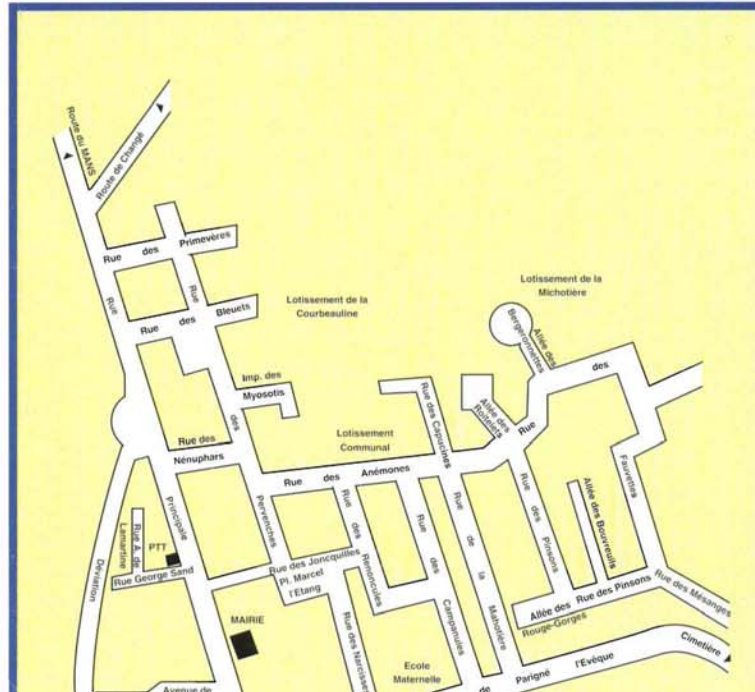
LA POPULATION

De 907 habitants en 1836, elle a atteint le nombre de 2589 en 1990. Cette évolution est essentiellement due à la proximité du Mans.

Ruaudin est devenue une commune résidentielle avec une population de plus en plus urbaine alors qu'elle était exclusivement rurale dans les années 50. Cette mutation s'accompagne bien entendu d'un rajeunissement. En effet, les moins de 20 ans représentent 40% de la population.

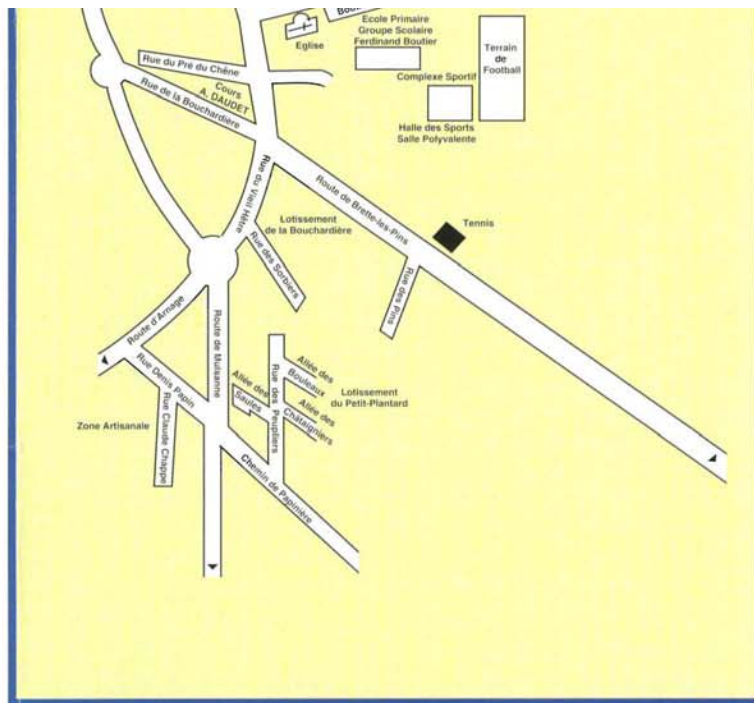


Rencontre des générations



LA COMMUNICATION

Le bourg se situe à la jonction d'un réseau de voies départementales et nationales. De plus, la diversité des chemins ruraux offre aux promeneurs un éventail de paysages forestiers.

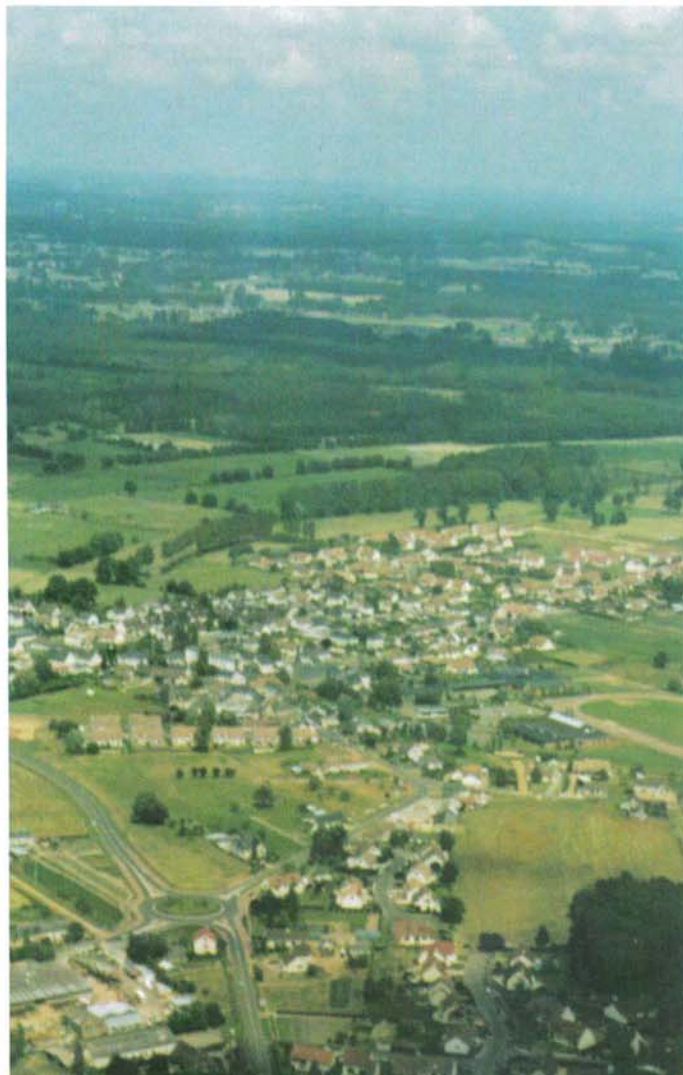


TOURISME

Les nombreux hôtels-restaurants de **Ruaudin** ont une capacité d'hébergement appropriée aux demandes des visiteurs internationaux. Le vieux Mans, l'abbaye de l'Épau, le spectacle Son et Lumière du Château du Lude et surtout le circuit des 24 Heures sont les principales manifestations qui permettent aux nombreux touristes d'apprécier l'accueil chaleureux de **Ruaudin**.



Le carnaval :
Une tradition
ruaudinoise...



La bonne vie d'Autrefois